

2016

# 연세대학교 Eduroam 무선 사용 매뉴얼

※ eduroam 서비스가 가입 된 국내/국외 타대학 방문 시 사용방법

1. 스마트폰(안드로이드)
2. 스마트폰(아이폰/아이패드)
3. 윈도우노트북
4. 애플노트북

# 01 eduroam 무선랜 사용 매뉴얼 | 스마트폰(안드로이드)

1



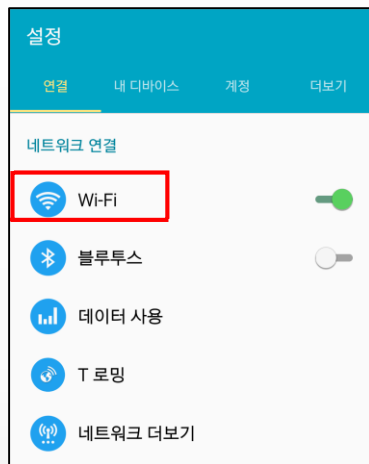
스마트폰(안드로이드) 무선랜 설정

- ▶ 안드로이드를 사용하는 스마트폰에서 무선랜을 사용하기 위한 네트워크 설정화면입니다.
- ▶ 안드로이드 계열은 동일합니다.(삼성전자/LG전자 등)

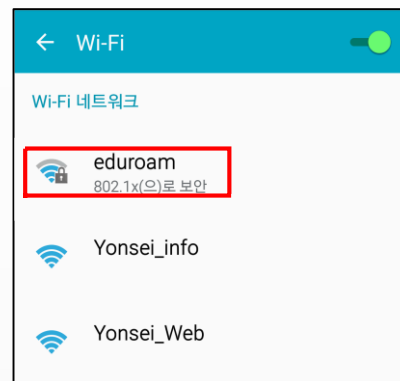
1. 앱(App) 메뉴 중 설정 아이콘 클릭



2. Wi-Fi 버튼 클릭



3. eduroam SSID 버튼 클릭



4. - EAP 방식 : PEAP

- 2단계 인증 : GTC

- ID : 학사 포탈 ID@yonsei.ac.kr

- 비밀번호 : 학사 포탈 패스워드

위 설정 후 연결버튼 클릭 후 인터넷 사용

eduroam

EAP 방식  
PEAP

2단계 인증  
GTC

CA 인증서  
(설정 안 함)

ID

익명 ID

비밀번호를 입력하세요

☐ 비밀번호 표시

☐ 고급 옵션 표시

취소 연결

## 02 eduroam 무선랜 사용 매뉴얼 | 스마트폰(아이폰/아이패드)

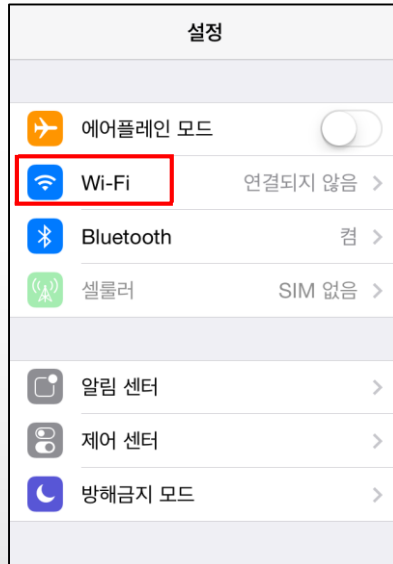
1



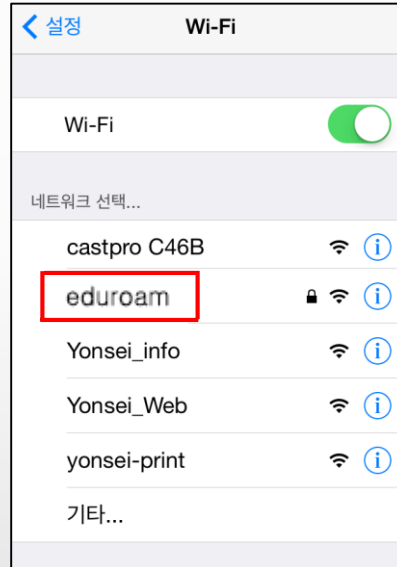
아이폰/아이패드 무선랜 설정

- ▶ 애플 OS를 사용하는 스마트폰 및 아이패드에서 무선랜을 사용하기 위한 네트워크 설정화면입니다.
- ▶ 애플 계열은 모두 동일합니다.(아이폰/아이패드 등)

1. 설정 버튼 클릭

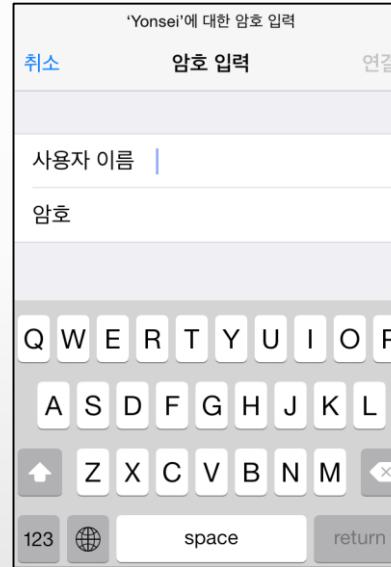


2. Wi-Fi 클릭

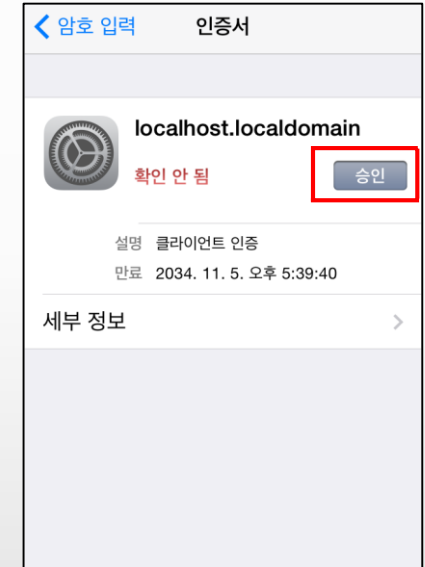


3. eduroam SSID 클릭

4. - 사용자이름 :  
학사 포탈 ID@yonsei.ac.kr  
- 암호 : 학사 포탈 패스워드  
입력 후 연결 버튼 클릭



5. 인증서 승인 버튼 클릭 후 인터넷 사용



1-1



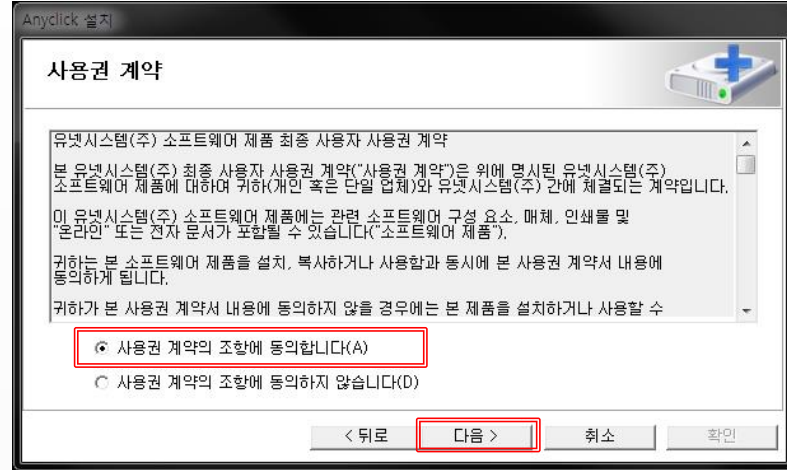
무선 Agent 설치 방법

## 1-1. Agent 설치



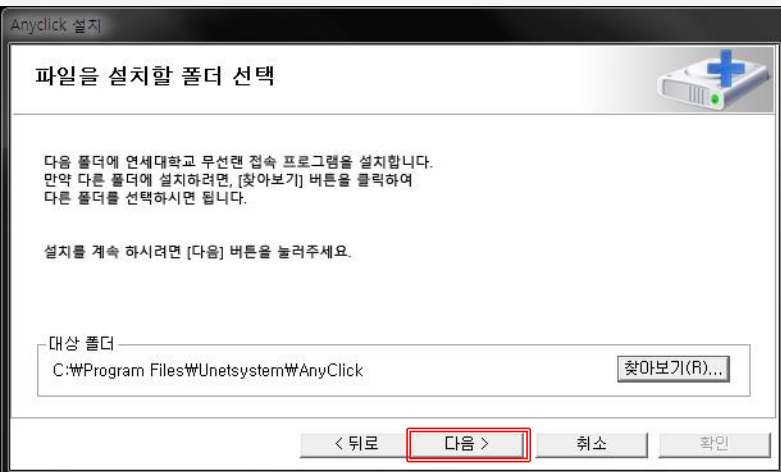
-> 다음 클릭

## 1-2. Agent 설치



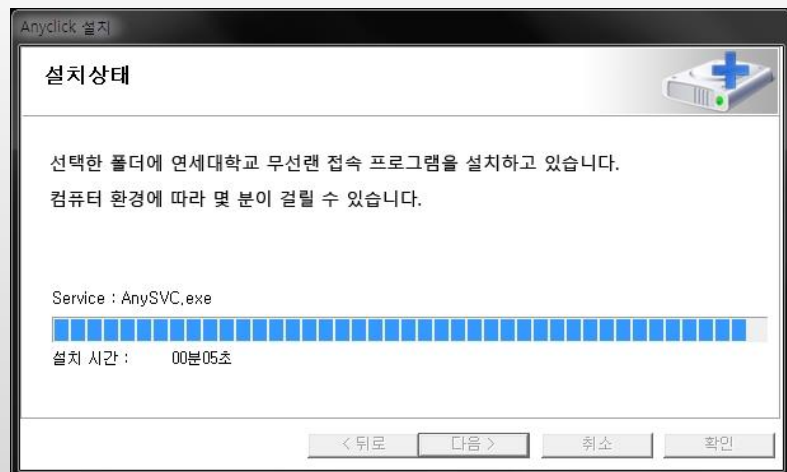
-> 동의 후 다음 클릭

## 1-3. Agent 설치



-> 다음 클릭

## 1-4. Agent 설치



-> 설치 중



## 1-5. Agent 설치

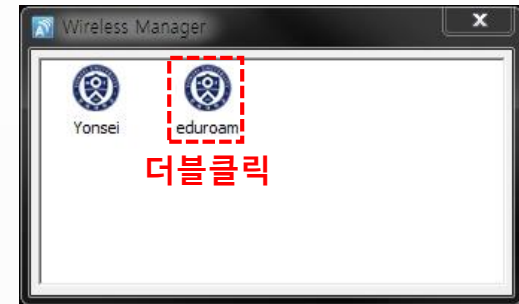


-> 설치 완료

## 2. 통합 Agent 실행(에듀로姆 가입 기관 방문 시)



->

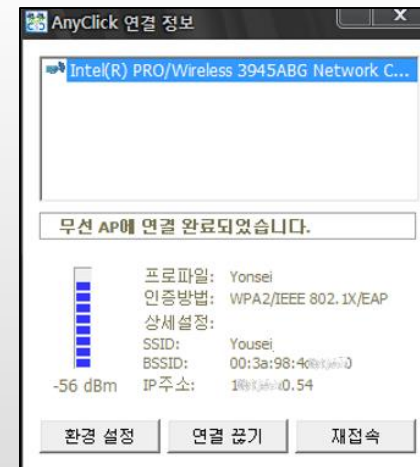


-> 실행

## 3. Agent 사용 방법



- 아이디 : 학사 포탈 ID@yonsei.ac.kr
- 패스워드 : 학사 포탈 패스워드

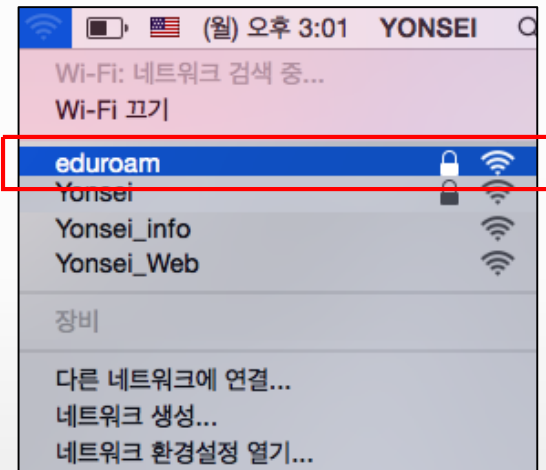


-> 인증 성공

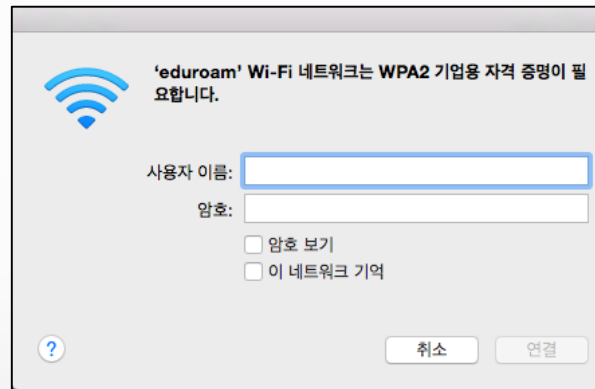
-> 인증 완료 후 인증 상태를 확인 할 수 있습니다.



1. - 우측 상단의 Wi-Fi 아이콘 클릭  
- eduroam SSID 버튼 클릭



2. - 사용자이름 : 학사 포탈 ID@yonsei.ac.kr  
- 암호 : 학사 포탈 패스워드  
입력 후 연결 버튼 클릭



3. 인증서 확인에서 계속 버튼 클릭 후 인터넷 사용

